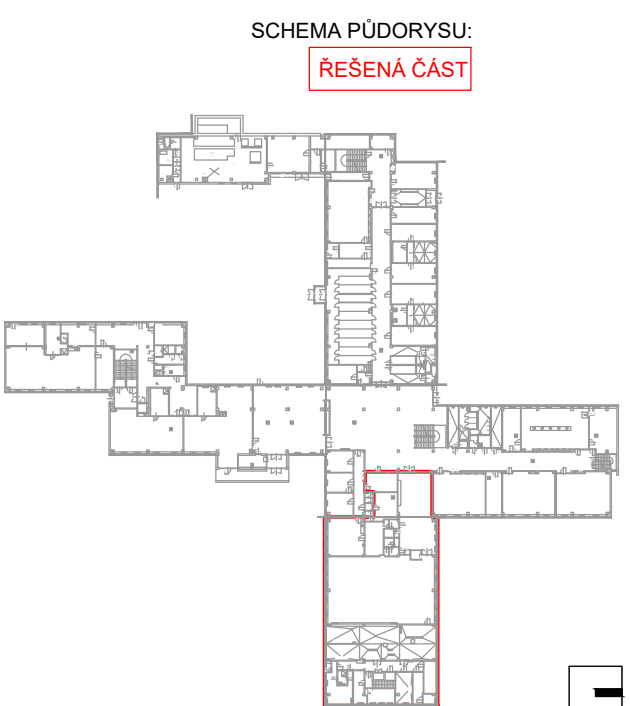


LEGENDA MÍSTNOSTÍ 1.PP					
	NÁZEV	RÚDRA	PODLAHA	STĚNY	STROP
001	PŘÍJEM ZBOŽÍ	12.12	KER. DLAŽBA	STUKOVÁ OMÍTKA	STUKOVÁ OMÍTKA
002	ODPADY	9.16	KER. DLAŽBA	STUKOVÁ OMÍTKA	STUKOVÁ OMÍTKA
003	SKLAD OBALŮ	7.39	KER. DLAŽBA	KERAMICKÝ OBKL.	STUKOVÁ OMÍTKA
004	CHODBA	12.3	KER. DLAŽBA	STUKOVÁ OMÍTKA	STUKOVÁ OMÍTKA
005	UKLID	1.28	KER. DLAŽBA	STUKOVÁ OMÍTKA	STUKOVÁ OMÍTKA
006	CHODBA	15.7	KER. DLAŽBA	STUKOVÁ OMÍTKA	STUKOVÁ OMÍTKA
007	SKLAD CHEMIE	3.69	KER. DLAŽBA	STUKOVÁ OMÍTKA	STUKOVÁ OMÍTKA
008	STROJOVNA VÝTAHU	5.75	KER. DLAŽBA	STUKOVÁ OMÍTKA	STUKOVÁ OMÍTKA
009	VÝTAH	2.16	KER. DLAŽBA	STUKOVÁ OMÍTKA	STUKOVÁ OMÍTKA
010	HRUBÁ PŘÍPRAVA ZELENINY	16.4000	KER. DLAŽBA	KERAMICKÝ OBKLAD	STUKOVÁ OMÍTKA
011	SUCHÝ SKLAD	11.4000	KER. DLAŽBA	STUKOVÁ OMÍTKA	STUKOVÁ OMÍTKA
012	SUCHÝ SKLAD	11.98	KER. DLAŽBA	STUKOVÁ OMÍTKA	STUKOVÁ OMÍTKA
013	MRAŽIČÍ BOX	11.8	PUR DESKY	PUR DESKY	PUR DESKY
014	CHLADIČÍ BOX	10.4	PUR DESKY	PUR DESKY	PUR DESKY
015	CHLADIČÍ BOX	10.7	PUR DESKY	PUR DESKY	PUR DESKY
016	CHLADIČÍ BOX	9.05	PUR DESKY	PUR DESKY	PUR DESKY
017	CHODBA	12.31	KER. DLAŽBA	STUKOVÁ OMÍTKA	STUKOVÁ OMÍTKA
018	NEPOTRAVIVÝ SKLAD	11.1	KER. DLAŽBA	STUKOVÁ OMÍTKA	STUKOVÁ OMÍTKA
019	ROZVADĚČ	8.17	KER. DLAŽBA	STUKOVÁ OMÍTKA	STUKOVÁ OMÍTKA
020	ŠATNA	9.5	KER. DLAŽBA	ST. OMÍTKA/KER. OB.	Kazetový podhled
021	DÍLNA ŠKOLNÍKA/SKLAD	65.89	BET. MAZANINA	STUKOVÁ OMÍTKA	STUKOVÁ OMÍTKA
C025	SKLAD	9.85	BET. MAZANINA	STUKOVÁ OMÍTKA	STUKOVÁ OMÍTKA
C026	SKLAD	11.94	BET. MAZANINA	STUKOVÁ OMÍTKA	STUKOVÁ OMÍTKA
C027	SKLAD	35.85	BET. MAZANINA	STUKOVÁ OMÍTKA	STUKOVÁ OMÍTKA
	CELKEM	315.8900			

VÝPIS PŘEKLADŮ				
OZN.	TYP PŘEKLADU - DÉLKA PŘEKLADU V MM	MIN. ULŐŽENÍ mm	TYP ks	CELKEM ks
a	2x OCELOVÝ PŘEKLAD IPE 14.0 - DL. 150	125	1	2
b	např. 1x POROTHERM KP 11.5 - DL. 1250	125	2	3
c	např. 1x POROTHERM KP 14.5 (na výšku) - DL. 1500	125	3	1

LEGENDA

- REŠENÁ ČÁST
- STÁVAJÍCÍ KONSTRUKCE
- PEVNÝ PANEL FASÁDY
- NOVÉ ZDĚNÉ PŘÍČKY TL. 125 MM, H. 200 MM
- NOVÉ ZDĚNÉ PŘÍČKY TL. 150 MM
- NOVÉ ZDĚNÉ PŘÍČKY TL. 150 MM, VÝŠKA 1400 MM
- NOVÉ SÁDROKARTONOVÉ PŘÍČKY TL. 150 MM, VÝŠKA 3100 MM, 2x SDK DESKA 12.5 MM - KOVOVÉ PROFILY 100 MM + 2x SDK DESKA 12.5 MM - KOVOVÉ PROFILY 100 MM DO VLHKÝCH PROSTORŮ - IMPREGNOVANÁ
- NOVÝ KERAMICKÝ OBKLAD V MČ. Z1 AŽ Z7 BUDE BÍLÝ MATNÝ O ROZMĚRECH 600x300 MM (M2) A 15x15x10 MM (M2)
- STÁVAJÍCÍ KER. OBKLAD 600x300 MM
- Přenosný hasicí přístroj práškový s hasicí schopností Z1A die PBŘ
- Požární hydrant
- STÁVAJÍCÍ "GASTRO" ZAŘÍZENÍ NA STÁVAJÍCÍM MÍSTĚ - DODÁVKA GASTRO
- STÁVAJÍCÍ "GASTRO" ZAŘÍZENÍ - PŘESUNUTÉ - DODÁVKA GASTRO
- NOVÉ "GASTRO" ZAŘÍZENÍ - DODÁVKA GASTRO



I. FÁZE				
revize 28.02.2023 +0.000+ 220.15.BPV				
Zodpovědný projektant	Hlavní inženýr projektu	Vypracoval	PAMARCH kancelář: Ječná 294, 621 00 Brno info@panarch.cz, http://www.panarch.cz tel. +420 775 371 554	
Ing. arch. Robert Ševčík	Ing. arch. Olena Slawinski	Ing. arch. Olena Slawinski		
Stavebník: Střelčický město Brno Městská část Brno-Komín, Vavřínecká 733/15, 624 00 Brno	Formát: A20x594			
Místo stavby: Pastviny 70, 624 00 Brno-Komín	Datum: 11/2022			
Název stavby: Rekonstrukce kuchyně a jídelny ZŠ Pastviny, Brno-Komín	Účel dokumentace: DSP, DPS			
		Číslo zakázky: 1314		
Stavební objekt: SO 01		D.1.1. Architektonicko-stavební řešení		
Obsah: PŮDORYS 1.PP - změnový výkres		Měřítko: 1:100	Číslo výkresu: D.1.1-5	

- LEGENDA SKLADĚB:**
- SN4 SYSTÉMOVÁ PODLAHA POD CHLADIČÍ/MRAŽIČÍ BOXY**
dodávka gastru
- 2 mm hliníkový plech (slizčkový) s protiskluzovou úpravou
 - hygienická lišta plastová+ pružný tmel po vnitřním obvodu stěn boxů
 - 12 mm voděodolná překližka tl.12 mm
 - 60 mm PUR panel tl.60/100 mm
 - 12 mm vzduchová mezera/pevná podložka cca 12 mm - pod stěny boxů
 - 40 mm podkladní beton
 - geotextilie 300 g/m²
 - 8 mm nová vrstva HI :
 - SBS asfaltový pás GS 4 H. 4,0 mm s nosnou vložkou ze skelné tkaniny s jemnozrnným posypem plošně natavený
 - podkladní SBS asfaltový pás PVS 4 H. 4,0 mm s kompozitní nosnou vložkou plošně natavený
 - asfaltová penetrační emulze
 - základní deska ŽB TL. 150 mm - odhadovaná tloušťka

- SNS DLAŽBA**
- keramická dlažba + cementové tenkovrstvé flexibilní lepidlo
 - hydroizolační stěrka
 - 50 mm betonová mazanina - prostý beton C30 vyztužený KARI sítí Ø6/100
 - separační PE folie
 - 30 mm PUR desky - tepelná izolace, λ=0,022 W/mK
 - geotextilie 300 g/m²
 - 8 mm nová vrstva HI :
 - SBS asfaltový pás GS 4 H. 4,0 mm s nosnou vložkou ze skelné tkaniny s jemnozrnným posypem plošně natavený
 - podkladní SBS asfaltový pás PVS 4 H. 4,0 mm s kompozitní nosnou vložkou plošně natavený
 - asfaltová penetrační emulze
 - základní deska ŽB TL. 150 mm - odhadovaná tloušťka

- SN7 DLAŽBA**
- keramická dlažba + cementové tenkovrstvé flexibilní lepidlo 15 mm
 - hydroizolační stěrka (u umyvadel vyřazena do výšky 1500 mm)
 - 50 mm betonová mazanina - prostý beton C30 vyztužený KARI sítí Ø6/100
 - separační PE folie
 - 50 mm PUR desky - tepelná izolace, λ=0,022 W/mK
 - geotextilie 300 g/m²
 - 8 mm nová vrstva HI :
 - SBS asfaltový pás GS 4 H. 4,0 mm s nosnou vložkou ze skelné tkaniny s jemnozrnným posypem plošně natavený
 - podkladní SBS asfaltový pás PVS 4 H. 4,0 mm s kompozitní nosnou vložkou plošně natavený
 - asfaltová penetrační emulze
 - základní deska ŽB TL. 150 mm - odhadovaná tloušťka

- POZNÁMKY:**
- 1 PROSTOR NAD CHLADIČÍMI BOXY BUDE ZAKRYT SÁDROKARTONOVOU PŘEDSTĚNOU
2x SDK DESKA 12,5 MM + KOVOVÉ PROFILY C W 75 mm,
NAD KAŽDÝM VSTUPEM BUDE OSAZENÁ VĚTRACÍ MRÍŽKA Z/10 100X800 MM
VE VÝŠCE 2300 OD ÚROVNĚ PODLAHY 1. PP.
- 2 BUDOU UMÍSTĚNY REVIZNÍ DVÍŘKA Z/9 400X600 mm VE VÝŠCE 2150 MM OD ÚROVNĚ PODLAHY 1. PP.
- 3 BOURÁNÍ OTVORU DO STÁVAJÍCÍ PŘÍČKY TL. 150 MM DO KTERÉHO NÁSLEDNĚ
BUDOU UMÍSTĚNY REVIZNÍ DVÍŘKA Z/9 400X600 mm VE VÝŠCE 2150 MM OD ÚROVNĚ PODLAHY 1. PP.
- 4 Chladicí PUR boxy, včetně veškerých komponentů – vnitřního osvětlení, PUR podlahy, vedení chladiva, externích agregátů atd. jsou součástí dodávky gastrotechnologie.
- 5 Na oknech budou umístěny okenní otvárače mechanické pákové, zajišťující otevírání a uzavírání sklopných oken na těžce přístupných místech